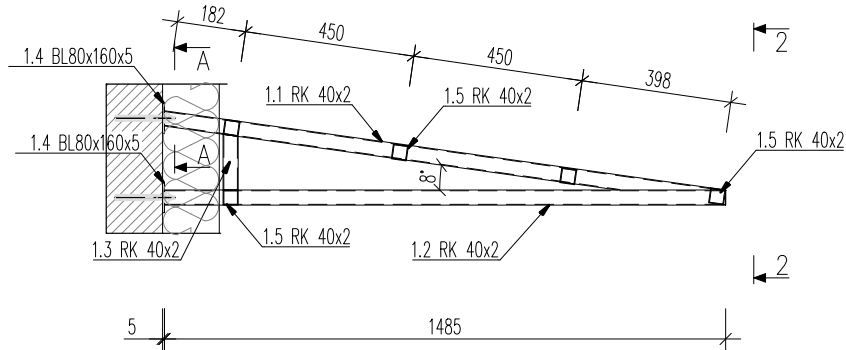
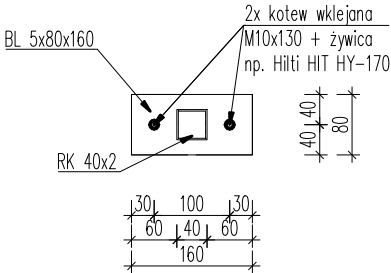


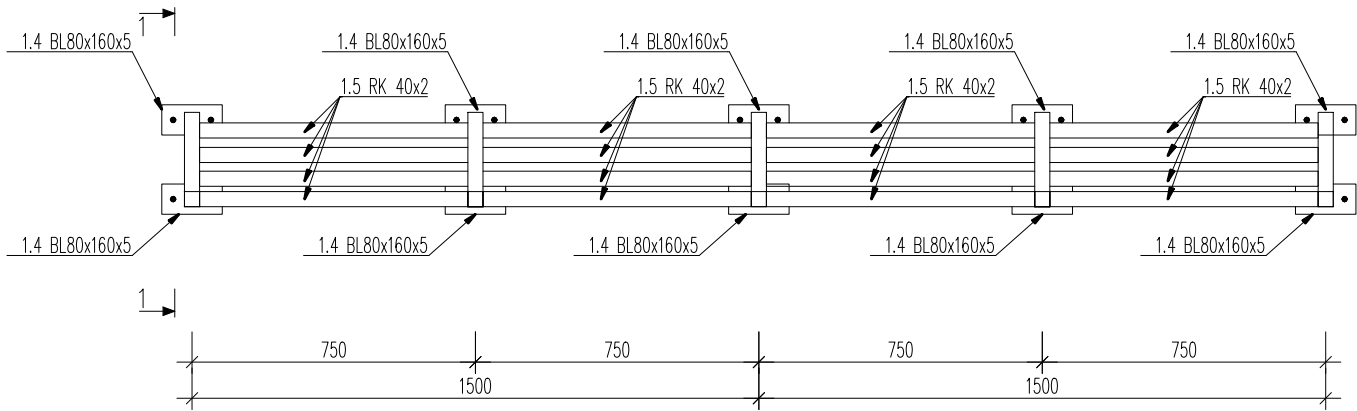
WIDOK 1-1
SKALA 1:20



PRZEKRÓJ A-A
SKALA 1:10



WIDOK 2-2
SKALA 1:20



Poz.	Szt.	Profil	L	Masa [kg]			Material	Uwagi
			[mm]	1 m	1 szt.	Razem		
ZADASZENIE								
kompletów: 2								
1.1	5	Rura Kw 40x40x2	1500	2.25	3.38	16.88	St3S	
1.2	5	Rura Kw 40x40x2	1485	2.25	3.34	16.71	St3S	
1.3	5	Rura Kw 40x40x2	148	2.25	0.33	1.67	St3S	
1.4	10	bl. 5x80	160	3.14	0.50	5.02	St3S	
1.5	16	Rura Kw 40x40x2	710	2.25	1.60	25.56	St3S	
			Razem		[kg]	65.83		
			Ciężar	2	kpl. [kg]	131.66		

UWAGI:

1. Wszystkie nieopisane połączenia spawać spoiną na pełną grubość cieńszego elementu na całej długości;
2. Konstrukcję zabezpieczyć antykorozyjnie przez cynkowanie ogniowe i pomalować proszkowo;
4. Wymiary i rzędne sprawdzić na budowie, a zaistniałe rozbieżności wyjaśnić z projektantem.

Stal:

–kształtowniki: S235JRG2 (St3SY)

–blachy S235JRG2 (St3SY)

ARCHIMODICUS

ARCHIMMODICUS SP. Z O.O. SP. K.
UL. KLUCZBORSKA 13/1A
50-323 WROCŁAW
TEL.: 503 176 038, 717 584 595

INWESTOR:	WSPÓLNOTA MIESZKANIOWA			
ADRES INWESTORA:	AL. GEN. J. HALLERA 13, AL.GEN.J.HALLERA 14B, 53-318 WROCŁAW			
OBIEKT:	BUDYNEK MIESZKALNY WIELORODZINNY			
ADRES:	UL. HALLERA 13, 53-319 WROCŁAW			
ADRES GEOD.:	DZ. NR 92, AR-33, OBREB POŁUDNIE			
TEMAT PROJEKTU:	REMONT ELEWACJI BUDYNKU WRAZ Z PRZEBUDOWĄ BALKONÓW, A TAKŻE DOCIEPLENIE I WYKONANIE ZADASZEŃ BALKONÓW OSTATNIEJ KONDYGNACJI ELEWACJI PODWÓRZOWEJ BUDYNKU PRZY AL. HALLERA 13 WE WROCŁAWIU			
TEMAT RYSUNKU:	ZADASZENIE			
KONSTRUKCJA		DATA	NR UPR.	PODPIS
PROJEKTOWAŁ:	MGR INŻ. GRZEGORZ KĘDZIERSKI	02.2026	201/DOŚ/09	
SPRAWDZIŁ:	MGR INŻ. MARIUSZ FABJANOWSKI	02.2026	145/DOŚ/05	
WSPÓŁPRACA:	MGR INŻ. ŁUKASZ FOJTUCH	02.2026	-	
ARCHM-52-25	1:20	PROJEKT TECHNICZNY	BUDOWLANA	K-02
NR PROJEKTU	SKALA	FAZA	BRANŻA	NR RYSUNKU